

本誌、第2巻第6号(2017年12月発行)に誤りがありました。著者の申し出により訂正し、お詫び致します。
「消化器・肝臓内科」編集部

・ p. 664 図1

(誤)

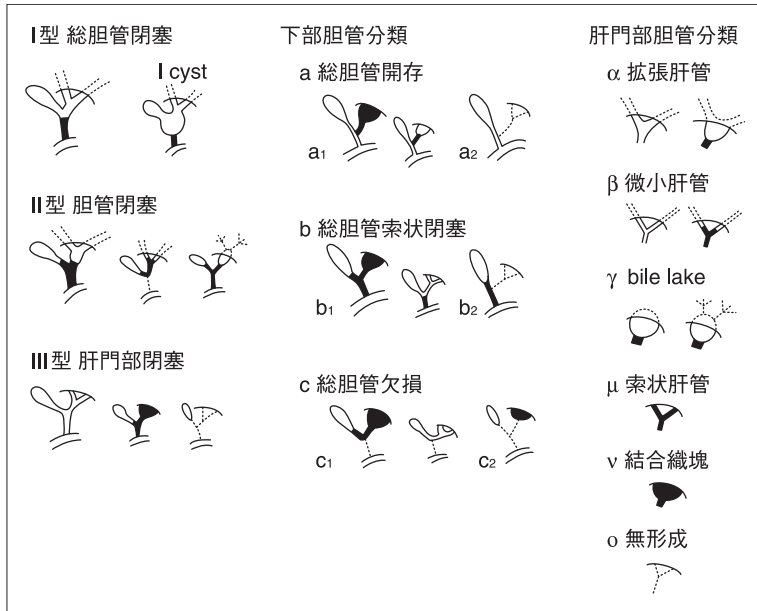


図1 胆道閉鎖症の病型分類(文献²⁾より引用)

(正)

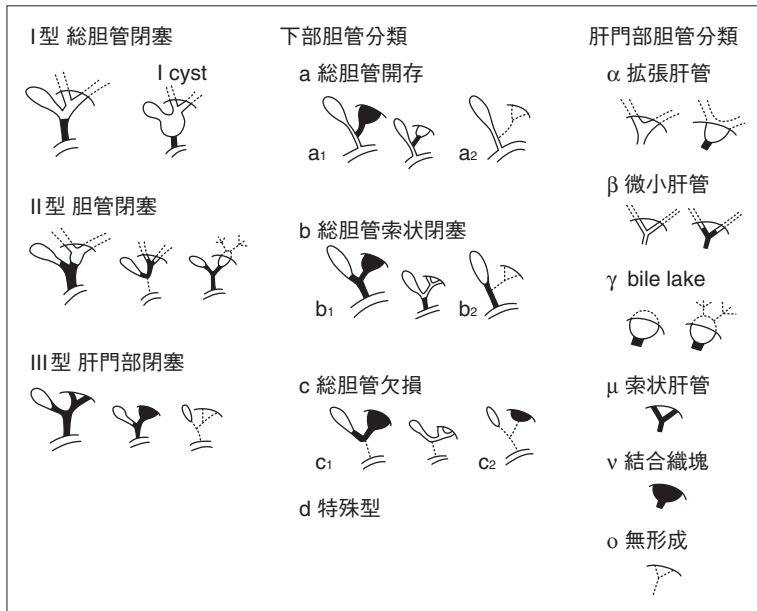


図1 胆道閉鎖症の病型分類(文献²⁾より引用)